

Série Inventário

Jaraguá, GO

Solar da família Feliz de Sousa

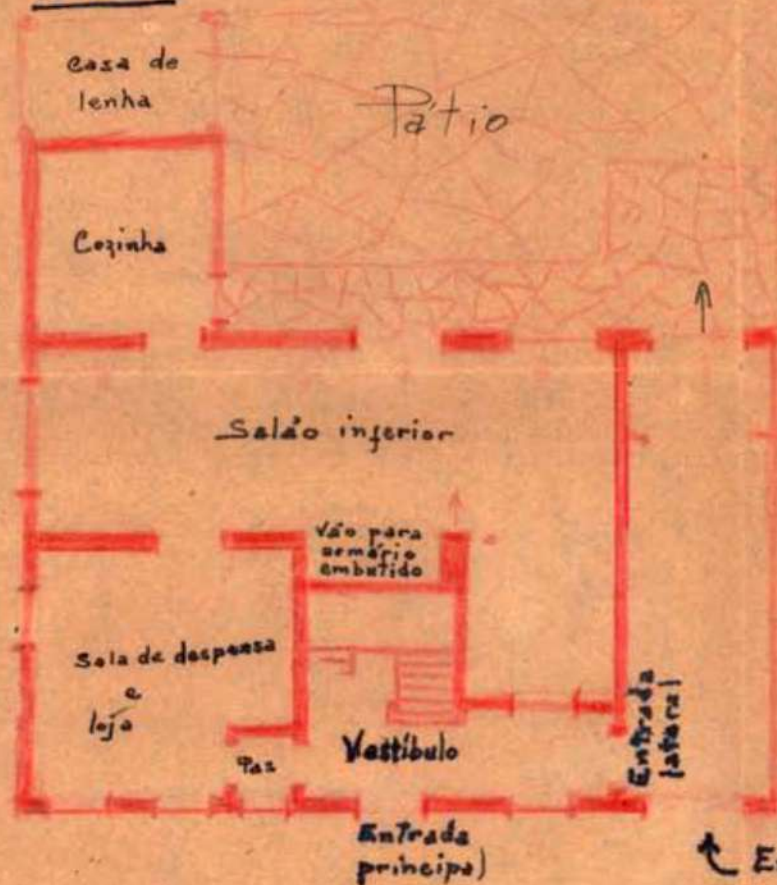
CX 0112 PT 01 E04

# Planta das peças

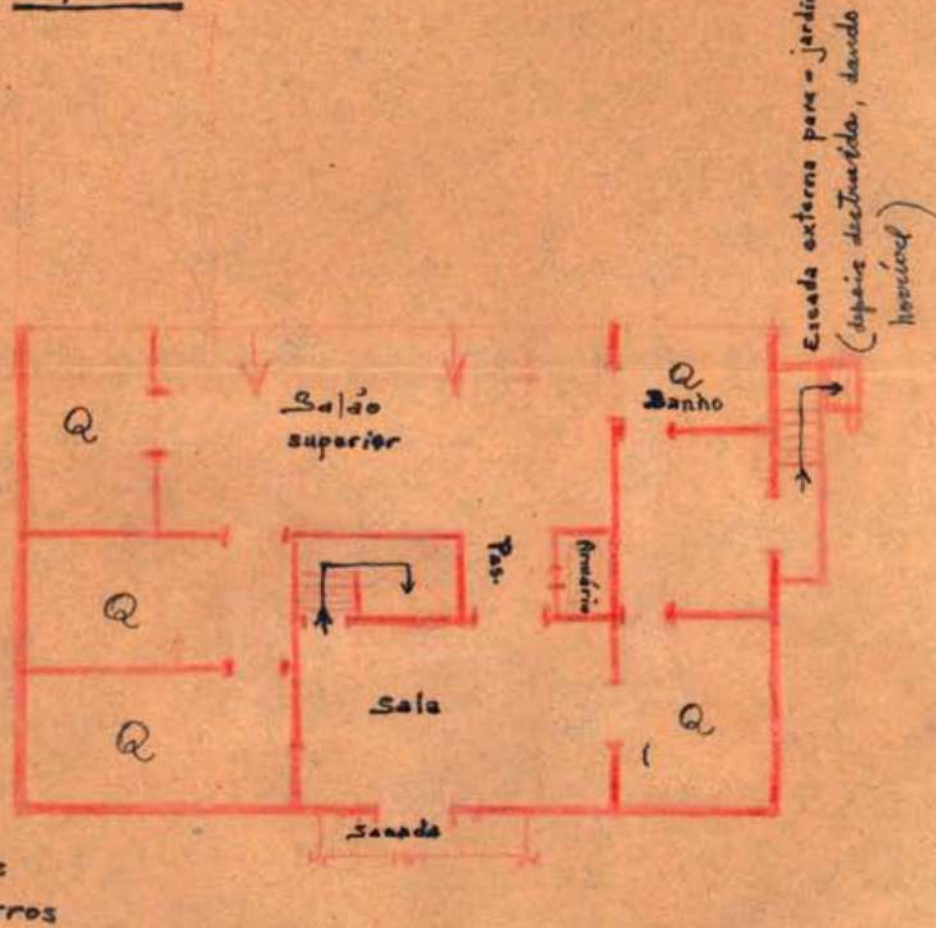
de um solar colonial em Goiás,  
(É o prédio mais antigo de Paraguá, naquele Estado,  
presumivelmente construído em 1788 ou 1796)

*As peças são retificadas as proporções, no mais, é isto mesmo.*

Andar  
Térreo



Andar  
Superior



← Rua Direita →  
(hoje Rua Vigário Flores)